

### Caractéristiques

**Hauteur de sablière:**  
8,00 m

**Largeur (portée):**  
25,00 m

**Hauteur de faîtage:**  
Int, 9,12 m, Ext 9,50 m

**Distance travées:**  
5,00 m

**Pente de toit:**  
7°

**Nombre de poteaux pignon:**  
4 Poteaux pignon

**Plus long composant:**  
10,70 m

**Longueur minimale:**  
10,00 m

**Longueur maximale:**  
Extension à l'infini en 5,00 m

**Vitesse de vent maximale:**  
102 km/h (0,50kN/m<sup>2</sup>)

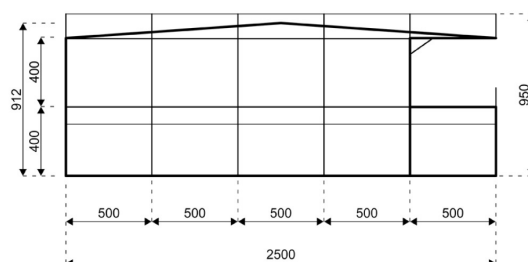
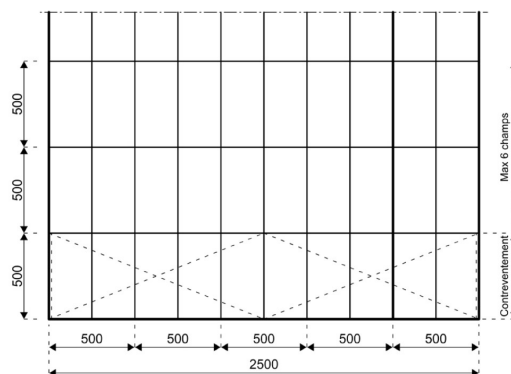
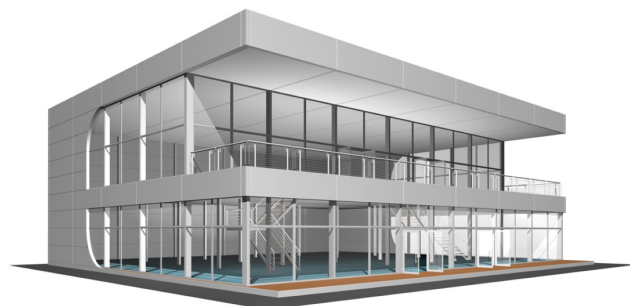
**Section du profil:**  
300/122/4,7/8mm

**Jonction de sablière:**  
Insert en acier galvanisé

**Aluminium:**  
Aluminium extrudé - Normes Européennes

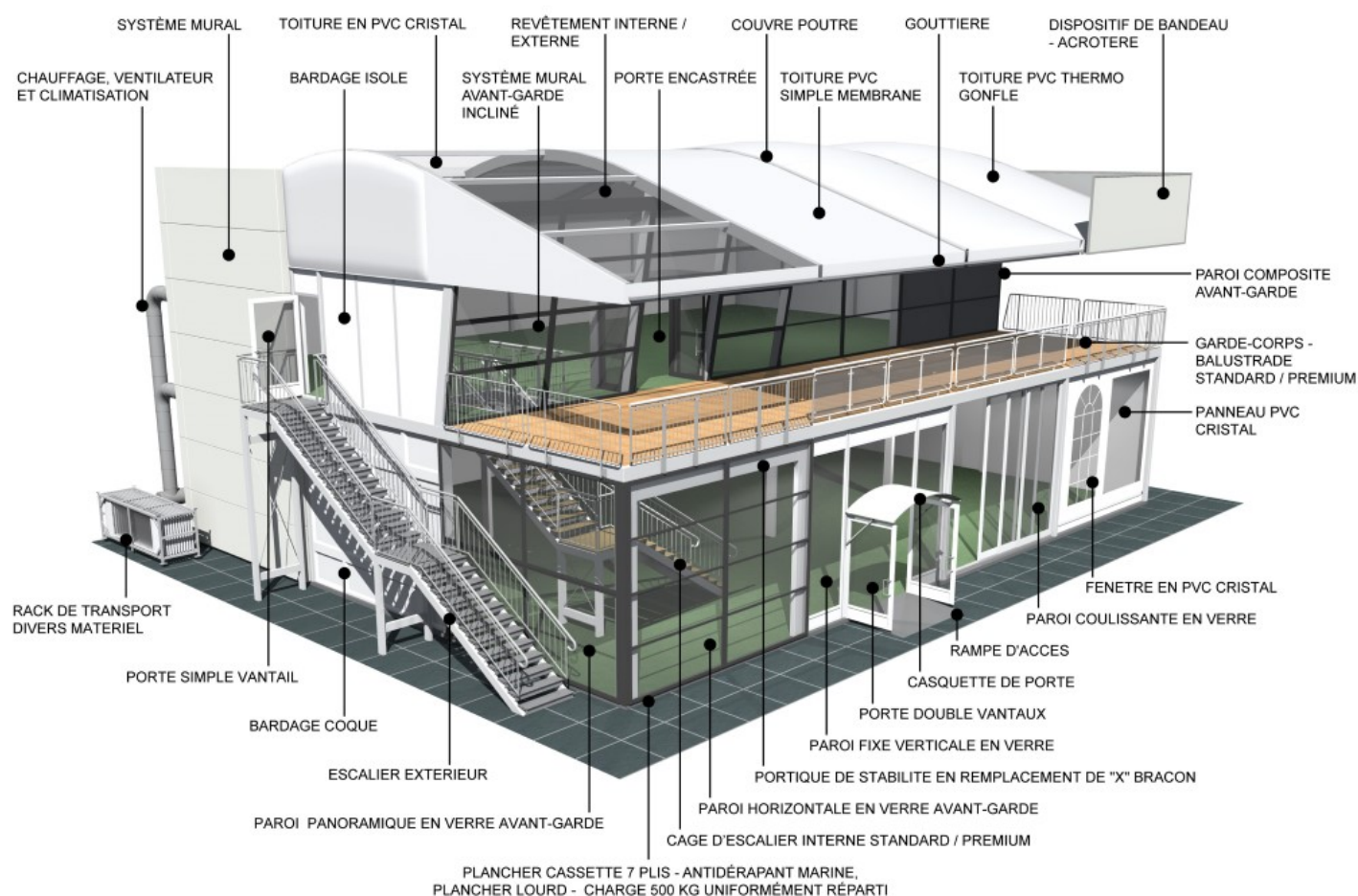
**Pièce de jonction en acier:**  
Acier galvanisé à chaud, résistant à la corrosion - Normes Européennes

**Système de toit:**  
De qualité supérieure, blanc brillant, tissu polyester enduit PVC, résistant aux UV et retardateur de flamme selon la norme DIN 4102 B1, M2; BS 5438/7837; NFPA701 États-Unis,



HTS tentiq décline toute responsabilité pour toute erreur, toute inexactitude ou incomplétude contenue dans une fiche technique sur ce site. Tous les produits, les spécifications de produits et les données sont sujets à changement sans préavis pour améliorer la fiabilité, la fonctionnalité ou la conception ou autrement.

### Accessoires



HTS tentiq décline toute responsabilité pour toute erreur, toute inexactitude ou incomplétude contenue dans une fiche technique sur ce site. Tous les produits, les spécifications de produits et les données sont sujets à changement sans préavis pour améliorer la fiabilité, la fonctionnalité ou la conception ou autrement.