



Produktlinie

MILITÄRISCHE UNTERKUNFTS- ZELTE

Temporäre und flexible
Truppenunterkunftszelte



HTS
TENTIQ



Verzeichnis

4 Unterbringung und Unterkunft

- 6 Unterkunfts- und Mannschaftszelte UKMZ-M
- 8 Aufblasbare Zelte ABZ-M
- 10 Truppenzelte TRZ-M
- 12 Großzelte GZ-M

14 Unterbringung und Unterkunft - Carbon

- 16 Carbon-Truppenzelte CTZ-M
- 18 Carbon-Großzelte CGZ-M

Wer wir sind

HTS TENTIQ schafft Räume für Großes – denn wir glauben daran, dass es die ideale Raumlösung für jede Branche und jede Anwendung gibt. Bereits seit vielen Jahren prägen wir die Zeltindustrie als Experten in Entwicklung, Herstellung, Qualität, Auswahl, Technologie, Kundenservice und Innovation made in Germany. Wir produzieren temporäre und innovative Raumlösungen für Ihre Zukunft – und das innerhalb kürzester Zeit.

Unser vielfältiges Angebot lässt dabei keine Wünsche offen. Individuelle Kundenanfertigungen oder branchenspezifische Lösungen setzen wir dank unseres umfassenden technischen Know-hows schnell und unkompliziert um. Dank fortlaufender Produktentwicklungen und Ausrichtung auf Flexibilität, Qualität, Nachhaltigkeit und Zuverlässigkeit sind wir dazu in der Lage, unseren Kunden die besten Produkte der Branche sowie weltweiten Premium-Service anzubieten. HTS TENTIQ schafft jedoch nicht nur Raum, sondern auch Mehrwert. Dazu behalten wir stets das große Ganze im Blick – unsere Umwelt liegt uns dabei genauso sehr am Herzen wie unsere Mitarbeiter und Mitmenschen. Profitieren Sie von unserer jahrelangen Erfahrung und lassen Sie sich von uns beraten. Unsere hochqualifizierten Mitarbeiter wissen immer genau, welches Zeltsystem am besten zu Ihnen passt.



Unterbringung und Unterkunft

Ob als Unterkunftszelt, Gefechtsstand oder Arbeitsbereich: Unsere Unterkunftszelte sind multifunktional einsetzbar und werden selbst den höchsten Ansprüchen gerecht. Darüber hinaus können sie im Handumdrehen an andere Zelte oder Container angebunden werden – so erweitern Sie mit wenig Aufwand Ihre verfügbare Fläche.

Unsere Zeltsysteme zur Unterbringung und Unterkunft sind in unterschiedlichen Standardgrößen erhältlich. Um auch lokalen Bedingungen Stand halten zu können, lassen sie sich individuell konfigurieren.



Unterkunfts- und Mannschaftszelte UKMZ-M

Diese robuste Zelt-Variante erfüllt die üblichen Militärstandards, welche an bestimmte Länder-, Region- und Klimaanforderungen angepasst werden können. Das Stecksystem ermöglicht einen einfachen und reibungslosen Auf- und Abbau. Durch die verschiedenen Beplattungstypen lassen sich die Zelte flexibel an verschiedenste Wetterlagen und Herausforderungen individualisieren. Auch in Größe, Gestaltung und Zubehör sind sie für jeden Einsatz individuell konfigurierbar.



Truppenzelte TRZ-M

Diese leichten Aluminium-Zelte sind besonders flexibel einsetzbar: ob als Unterkunftszelt, Gefechtsstand oder Sanitäts-einheit. Darüber hinaus kann eine Anbindung an andere Zelte oder Container erfolgen. So kann das Zeltsystem an alle lokalen Bedingungen angepasst werden und ist für jegliche militärische Einsätze geeignet.



Aufblasbare Zelte ABZ-M

Die innovativen aufblasbaren Zelte „ABZ-M“ sind für militärische Einsätze weltweit geeignet. Sie sind äußerst vielseitig und ermöglichen einen schnellen Aufbau. Mithilfe von 1 bis 2 Personen ist das Zelt innerhalb von 5 Minuten aufgebaut. Das Design lässt unterschiedlichste Einsatzmöglichkeiten zu und enthält ein umfangreiches Zubehörprogramm.



Großzelte GZ-M

Die „GZ“ Großzelte bieten großflächigen Raum für unterschiedlichste Zwecke. Die Großzelte sind mit einem stranggepressten Aluminiumrahmen ausgestattet, der auch hohen Schnee- und Windlasten problemlos standhält. Die Zeltsysteme werden nach militärischen Standardspezifikationen gebaut und können an länderspezifische Anforderungen angepasst werden. Sie werden in verschiedenen Größen und unbegrenzter Länge geliefert. Diese großen Militärzelte können in 20-Fuß-Containern verpackt und transportiert werden und, je nach Größe und Konfiguration, dauert der Aufbau nur wenige Stunden.



Unterkunfts- und Mannschaftszelte UKMZ-M

Auf unsere Zeltkonstruktionen können Sie sich immer verlassen. Um Ihnen die richtige Unterkunft für Ihre Truppe vor Ort zu bieten, haben wir unsere Unterkunfts- und Mannschaftszelte entwickelt. Das Stecksystem garantiert einen ebenso schnellen wie einfachen Auf- und Abbau mit wenig Aufwand und Vorkenntnissen. Unsere Unterstände können mit diverserem Zubehör wie beispielsweise Bodenbelägen, Trennwänden oder Verbindungsgängen ausgestattet werden und sind zudem flexibel an verschiedenste Wetterlagen und Herausforderungen anpassbar. Unsere Konstruktionen

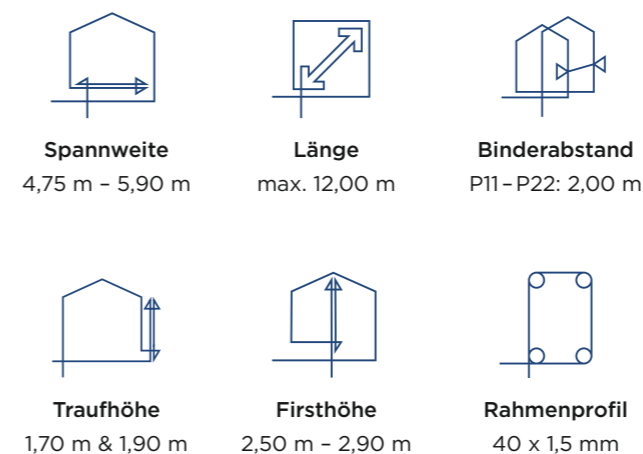
bieten ausreichend Platz bei jeglichen militärischen Einsätzen, egal ob Sie ein Zelt für eine kleine Gruppe von 4 bis 6 Personen oder eines für 20 Personen benötigen. Sie können aus neun verschiedenen Standardgrößen mit Längen von 4,00 m bis 12,00 m wählen – die maximale Größe unsere Unterkunfts- und Mannschaftszeltes beträgt etwa 70 m². Sondermaße sind auf Anfrage jedoch erhältlich. Die Aufbauzeit dieses Zeltsystems liegt mit einem Team von 3 Personen lediglich bei ungefähr 15 Minuten.

Spezifikationen

- Schnelle Montage und Demontage
- Einfaches Stecksystem ohne Werkzeug
- Atmungsaktive Baumwoll-Polyester-Bepanung
- Günstiger Anschaffungswert
- Hohe Anzahl an Variations- und Ausstattungsmöglichkeiten

Größentabelle

Typ	Spannweite m	Länge m	Traufhöhe m	Firsthöhe m	Flächeninhalt m ²	Anzahl der Betten
P10	4,75	5,00	1,70	2,50	23,75	4-6
P11	5,90	4,00	1,90	2,90	23,60	6
P12	5,65	6,00	1,70	2,70	33,90	10
P13	5,90	6,00	1,90	2,90	35,40	10
P16	5,65	8,00	1,70	2,70	45,20	12
P17	5,90	8,00	1,90	2,90	47,20	12
P20	5,65	10,00	1,70	2,70	56,00	16
P21	5,90	10,00	1,90	2,90	59,00	16
P22	5,90	12,00	1,90	2,90	70,80	20



Dach- und Seitenverkleidung

Variante 01	Seitenwände: Baumwolle/Polyester
Variante 02	Dach: PVC Seitenwände: Baumwolle/Polyester
Variante 03	Dach: PVC

Transportvolumen

Minimum	P10, in Baumwolle/Polyester: 2,60 x 0,80 x 0,75 m, ca. 77 kg
Maximum	P22, in Baumwolle/Polyester: 2,60 x 0,80 x 1,00 m, ca. 172 kg Längste Komponente: 2,44 m



Aufblasbare Zelte ABZ-M

Unsere aufblasbaren Zelte „ABZ-M“ sind extrem schnell und einfach aufzustellen. Je nach Größe und Ausstattung benötigen 1 bis 2 Personen in der Regel nur etwa 5 Minuten. Aufblasbare Unterstände sind nicht nur schnell errichtet, sondern auch extrem vielseitig. Sie eignen sich perfekt als schnelle Unterkunft oder zur medizinischen Versorgung bei militärischen Einsätzen auf der ganzen Welt.

Das Zelt hat eine Breite von 5,65 m, eine variable Länge von bis zu 13,20 m und eine Seitenhöhe von 2,27 m. Das Design ermöglicht eine vielseitige Nutzung mit einem umfangreichen Angebot an Zubehöroptionen. Dank ihres geringen Transportvolumens kann das aufblasbare Standardzelt auf nur eine Palette verpackt und transportiert werden.

Spezifikationen

- Geringes Transportvolumen und Gewicht
- Schneller Auf- und Abbau mittels elektrischer Luftpumpe oder Pressluftflasche im Einsatzgebiet
- Bestens geeignet für kurzfristige Einsätze
- Für verschiedene Zwecke verwendbar, ob als Unterkunft, Einsatzzentrale, etc.
- Mit baugleichem Zeltsystem koppelbar

Größentabelle

Typ	Spannweite m	Länge m	Traufhöhe m	Firsthöhe m	Binderabstand m
ABZ Ultimate 1	5,65	5,28	2,27	3,00	2,64
ABZ Ultimate 2	5,65	7,92	2,27	3,00	2,64
ABZ Ultimate 3	5,65	10,56	2,27	3,00	2,64
ABZ Ultimate 4	5,65	13,20	2,27	3,00	2,64



Spannweite
5,65 m



Länge
max. 13,20 m



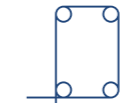
Binderabstand
2,64 m



Traufhöhe
2,27 m



Firsthöhe
3,00 m



Rahmenprofil
Luftgestützt



Anzahl der Betten

ABZ 1	4 Betten
ABZ 2	6 Betten
ABZ 3	8 Betten
ABZ 4	10 Betten

Transportvolumen

ABZ 1	176 kg
ABZ 2	225 kg
ABZ 3	275 kg
ABZ 4	327 kg



Truppenzelte TRZ-M

Benötigen Sie eine flexible Struktur, die gleichzeitig höchsten Ansprüchen gerecht wird? Unsere Truppenzelte wurden aus hochwertigen Aluminiumrahmen entwickelt und sind multifunktional einsetzbar. Sie können als Unterkunftszelt, Gefechtsstand oder Sanitätseinheit genutzt werden und bieten Ihnen die Möglichkeit, sie anhand von Verbindungsgängen im Handumdrehen mit anderen Zelten oder Containern zu verbinden. Dank unseres vielfäl-

tigen Zubehörs können Sie Ihr Zeltsystem ganz nach Ihren Wünschen konfigurieren. Unsere Konstruktionen für militärische Einsätze lassen sich an eine Vielzahl von Bedingungen anpassen, egal wie anspruchsvoll sie sein mögen. Das Zeltsystem kann verpackt und in einem 20-Fuß-Container transportiert werden. Je nach Größe und Konfiguration kann es von 4 Personen innerhalb von nur etwa 20 Minuten aufgebaut werden.

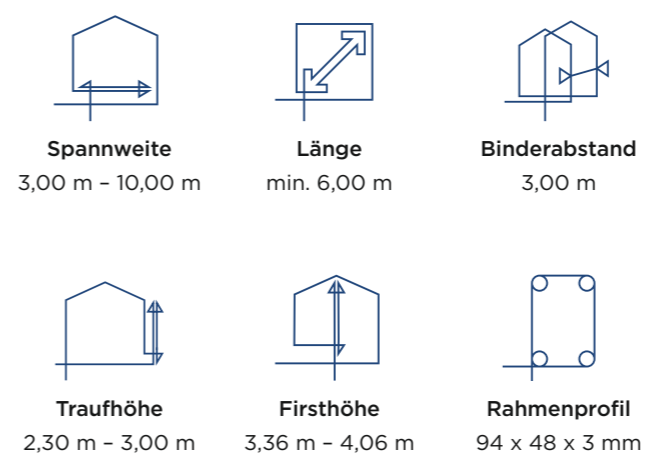
Spezifikationen

- Robustes Zeltsystem aus Aluminium-Hohlraumprofilen für langfristige Einsätze
- Hohe Wind- und Schneelast für besondere Regionen
- Hohe Anzahl an Variationen und Ausstattungsmöglichkeiten, wie z. B. Isolierplanen, diverse Fußbodensysteme, Ballistik etc.
- Für verschiedene Zwecke verwendbar, ob als Unterkunft, Gefechtsstand, Sanitätseinheit etc.

Größentabelle

Traufhöhe		Spannweite					
		3,00 m	4,00 m	6,00 m	8,00 m	9,00 m	10,00 m
2,30 m	Firsthöhe	2,84 m	3,01 m	3,38 m	3,74 m	3,93 m	4,11 m

Anmerkung: Alle Maße sind Standardmaße. Maßgeschneiderte Lösungen können angeboten werden, vorbehaltlich der statischen Berechnung. Höhere Wind- und Schneelasten je nach regionalen Anforderungen sind auf Anfrage erhältlich.



Dach- und Seitenverkleidung

Variante 01	PVC-Plane (unisoliert)
Variante 02	PVC-Plane einschließlich Isolierplane und optionaler Sonnenschutzplane für heiße Temperaturen (mittel isoliert)
Variante 03	Isoliertes Hartwandsystem bestehend aus Sandwichpaneelen und PVC-Plane sowie Sonnenschutzplane für heiße Temperaturen (gut isoliert)

Transportvolumen

Standardgröße	3,10 m x 1,00 m x 1,50 m, ca.: 685 kg
6,00 m x 9,00 m	Längste Komponente: 2,75 m



Großzelte GZ-M

„GZ-M“-Großzelte bieten verschiedene Möglichkeiten für Kantinen, Konferenzräume sowie Warte- und Ruhezone. Unsere große Auswahl an Wand-, Dach- und Bodenvarianten gibt es zu verschiedenen Preisen für unterschiedlichste Komfortansprüche. Die Großzelte für weltweite militärische Einsätze sind mit einem Rahmen aus stranggepresstem Aluminium ausgestattet, der selbst hohen Schnee- und Windlasten problemlos standhält. Die Zelt-

systeme werden nach anerkannten militärischen Standardspezifikationen gebaut und können je nach Einsatzort an länderspezifischen Anforderungen angepasst werden. Sie sind außerdem in verschiedenen Größen und unbegrenzten Längen erhältlich. Die „GZ-M“ Großzelte können unkompliziert in 20-Fuß-Containern verpackt und transportiert werden und je nach Größe und Konfiguration innerhalb weniger Stunden aufgebaut werden.

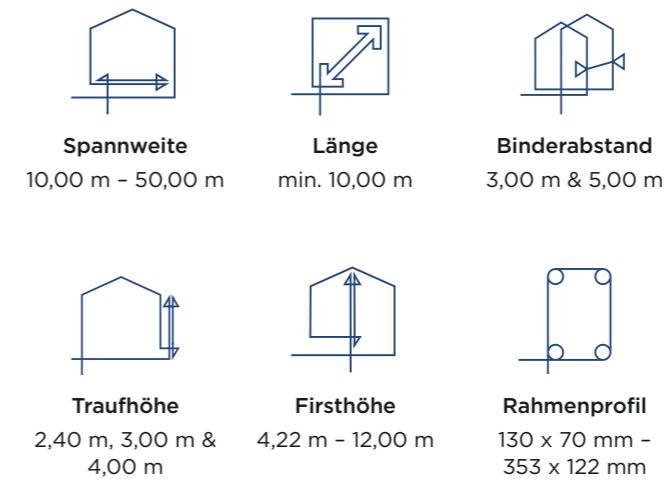
Spezifikationen

- Spannweite von 10,00 m bis 50,00 m
- Hohe Anzahl an Variationen und Ausstattungsmöglichkeiten, wie z. B. Isolierplanen, diverse Fußbodensysteme, Ballistik etc.

Größentabelle

Traufhöhe		Spannweite							
		10,00 m	12,00 m	15,00 m	20,00 m	25,00 m	30,00 m	40,00 m	50,00 m
2,40 m	Firsthöhe	4,22 m	4,36 m	4,80 m	5,65 m	6,40 m			
3,00 m	Firsthöhe	4,82 m	4,96 m	5,40 m	6,25 m	7,00 m	7,87 m		
4,00 m	Firsthöhe			6,40 m	7,25 m	8,00 m	8,87 m	10,35 m	12,00 m

Anmerkung: Alle Maße sind Standardmaße. Maßgeschneiderte Lösungen können angeboten werden, vorbehaltlich der statischen Berechnung. Höhere Wind- und Schneelasten je nach regionalen Anforderungen sind auf Anfrage erhältlich.



Dach- und Seitenverkleidung

Variante 01	PVC-Plane (unisoliert)
Variante 02	PVC-Plane einschließlich Isolierplane und optionaler Sonnenschutzplane für heiße Temperaturen (mittel isoliert)
Variante 03	Isoliertes Hartwandsystem bestehend aus Sandwichpaneelen und PVC-Plane sowie Sonnenschutzplane für heiße Temperaturen (gut isoliert)
Variante 04	Isoliertes Hartwandsystem bestehend aus Sandwichpaneelen und Thermodachplane (gut isoliert)
Variante 05	Isoliertes Wand- und Dachsystem bestehend aus Sandwichpaneelen (extrem gut isoliert, dauerhafte Nutzung)

Transportvolumen

Am Beispiel Variante 01 ca. 1.000 m² Zeltfläche auf einem LKW bzw. 40 ft. Container
Gewicht: ca. 12 kg/m²

Unterbringung und Unterkunft – Carbon

Die HTS TENTIQ Zelte mit Carbon-Hybrid-Technologie wurden exklusiv für das Militär entwickelt. Sie überzeugen nicht nur durch neueste Technologie, sondern auch dank modernster Materialien und fortschrittlichen Innovationen. Unsere Carbon-Zelte gelten als stabilste und dennoch leichteste Konstruktion dieser Art – ideal für militärische Einsätze. Das Gesamtgewicht reduziert sich durch den Einsatz von Carbon um bis zu 35 %, das Transportvolumen sogar um bis zu 50 % zu herkömmlichen Systemen.



Carbon-Truppenzelte CTZ-M

Zelte dieses Typus bestehen aus einem revolutionären, patentierten Rahmensystem mit außerordentlich leichten und stabilen Carbon-Hybrid-Aluminium-Profilen. Des Weiteren ist diese Technologie erheblich stabiler als vergleichbare Konstruktionen. So können die Zelte höheren Wind- und Schneelasten standhalten. Außerdem sind

sie zuverlässig und schnell im Aufbau, weshalb sie für den Einsatz als Unterkunftszelt, Kommandozentrale, Kantine oder Besprechungsraum geeignet sind. Zu den Standardgrößen werden individuelle Größen nach Kundenvorgabe angeboten.



Carbon-Großzelte CGZ-M

Carbon-Großzelte „CGZ-M“ mit Carbon-Hybrid-Technologie kommen mit neuester Technologie, modernsten Materialien und Innovationen zum Einsatz. Sie bieten großflächigen Raum, der sich optimal für Kantinen, Konferenzräume sowie Warte- und Erholungsbereiche eignet. Diese Konstruktionen

können bei extremen Temperaturen von -40 °C bis +80 °C eingesetzt werden und haben sich bereits unter den extremsten Wetterverhältnissen und Umgebungen bewährt. Auch hier ist die Größe individualisierbar.



Carbon-Truppenzelte CTZ-M

Die innovativen Carbon-Truppenzelte „CTZ-M“ sind genau an die Anforderungen im Feldeinsatz angepasst – sie überzeugen durch neueste Technologie gepaart mit modernsten Materialien. Das patentierte Carbon-Hybrid-System ist erheblich stabiler als vergleichbare Konstruktionen und hält somit selbst den extremsten Anforderungen problemlos stand. Egal ob Temperaturen von -40 °C bis +80 °C, starker Wind, Schnee oder Regen – unser Rahmen-

system mit außerordentlich leichter und stabiler Carbon-Technologie hat sich selbst unter härtesten Bedingungen bewährt. Standardgrößen sind mit Breiten von 3,00 m bis 10,00 m, einer Seitenhöhe von 2,30 m und unbegrenzten Längen verfügbar. Zusätzlich zu unseren Standardgrößen bieten wir individuelle Größen nach Kundenvorgabe an – kommen Sie gerne auf uns zu.

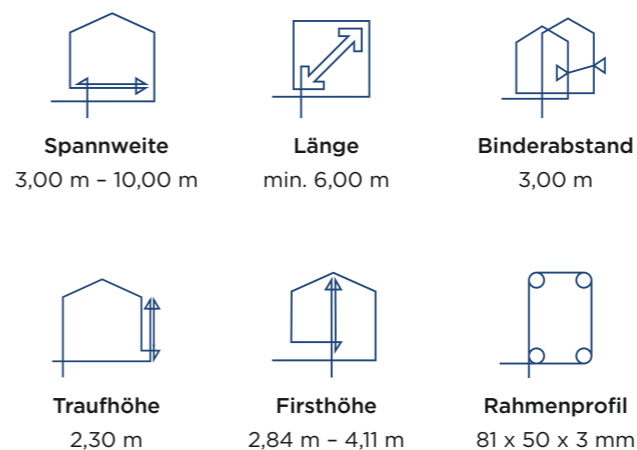
Spezifikationen

- Robustes Zeltsystem aus Carbon-Hybrid-Profilen für langfristige Einsätze
- Hohe Wind- und Schneelast für besondere Regionen
- Hohe Anzahl an Variationen und Ausstattungsmöglichkeiten, wie z. B. Isolierplanen, diverse Fußbodensysteme, Ballistik etc.
- Für verschiedene Zwecke verwendbar, ob als Unterkunft, Einsatzzentrale, Kantine, Besprechungsraum etc.

Größentabelle

Traufhöhe	Spannweite	3,00 m	4,00 m	6,00 m	8,00 m	9,00 m	10,00 m
		2,30 m	Firsthöhe	2,84 m	3,01 m	3,38 m	3,74 m

Anmerkung: Alle Maße sind Standardmaße. Maßgeschneiderte Lösungen können angeboten werden, vorbehaltlich der statischen Berechnung. Höhere Wind- und Schneelasten je nach regionalen Anforderungen sind auf Anfrage erhältlich.



Dach- und Seitenverkleidung

Variante 01	PVC-Plane (unisoliert)
Variante 02	PVC-Plane einschließlich Isolierplane und optionaler Sonnenschutzplane für heiße Temperaturen (mittel isoliert)
Variante 03	Isoliertes Hartwandsystem bestehend aus Sandwichpaneelen und PVC-Plane sowie Sonnenschutzplane für heiße Temperaturen (gut isoliert)

Transportvolumen

Standardgröße 6,00 m x 9,00 m 3,10 m x 1,00 m x 1,50 m, ca.: 548 kg
Längste Komponente: 2,75 m



Carbon-Großzelte CGZ-M

Unsere robusten Großzelte mit Carbon-Hybrid-Technologie „CGZ-M“ bieten großflächigen Raum der sich ideal für Kantinen, Konferenzräume oder als Warte- und Erholungsbereich bei militärischen Einsätzen auf der ganzen Welt eignet. Das Carbon-Hybrid-Profil ist die wohl bedeutendste Innovation, welche in den letzten Jahren auf dem Markt der Zeltsysteme eingeführt wurde: Das Gesamtgewicht der

Konstruktion reduziert sich um bis zu 35 %, das Transportvolumen um bis zu 50 % zu herkömmlichen Systemen. Standardgrößen sind mit Spannweiten von 10,00 m bis 50,00 m, einer Seitenhöhe von 2,40 m bis 4,00 m und unbegrenzter Länge verfügbar. Zusätzlich zu unseren Standardgrößen bieten wir individuelle Größen ganz nach Kundenwunsch an.

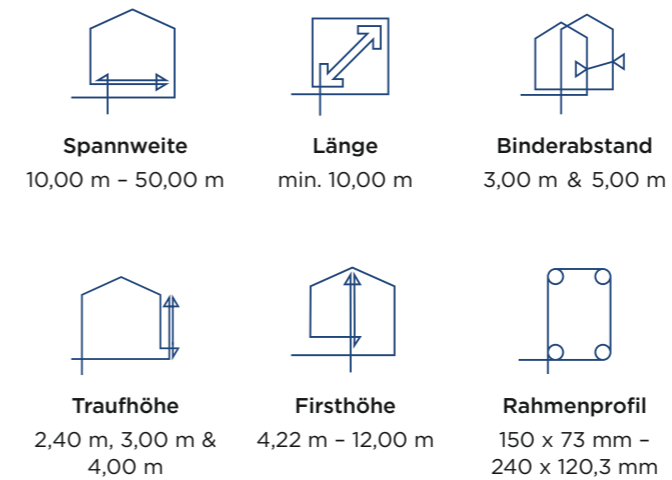
Spezifikationen

- Spannweite von 10,00 m bis 50,00 m
- Hohe Anzahl an Variationen und Ausstattungsmöglichkeiten, wie z. B. Isolierplanen, diverse Fußbodensysteme, Ballistik etc.

Größentabelle

Traufhöhe		Spannweite							
		10,00 m	12,00 m	15,00 m	20,00 m	25,00 m	30,00 m	40,00 m	50,00 m
2,40 m	Firsthöhe	4,22 m	4,36 m	4,80 m	5,65 m	6,40 m			
3,00 m	Firsthöhe	4,82 m	4,96 m	5,40 m	6,25 m	7,00 m	7,87 m		
4,00 m	Firsthöhe			6,40 m	7,25 m	8,00 m	8,87 m	10,35 m	12,00 m

Anmerkung: Alle Maße sind Standardmaße. Maßgeschneiderte Lösungen können angeboten werden, vorbehaltlich der statischen Berechnung. Höhere Wind- und Schneelasten je nach regionalen Anforderungen sind auf Anfrage erhältlich.



Dach- und Seitenverkleidung

Variante 01	PVC-Plane (unisoliert)
Variante 02	PVC-Plane einschließlich Isolierplane und optionaler Sonnenschutzplane für heiße Temperaturen (mittel isoliert)
Variante 03	Isoliertes Hartwandsystem bestehend aus Sandwichpaneelen und PVC-Plane sowie Sonnenschutzplane für heiße Temperaturen (gut isoliert)
Variante 04	Isoliertes Hartwandsystem bestehend aus Sandwichpaneelen und Thermodachplane (gut isoliert)
Variante 05	Isoliertes Wand- und Dachsystem bestehend aus Sandwichpaneelen (extrem gut isoliert, dauerhafte Nutzung)

Transportvolumen

Am Beispiel Variante 01 ca. 1.500 m² Zeltfläche auf einem LKW bzw. 40 ft. Container
Gewicht: ca. 9 kg/m²



HTS TENTIQ GmbH
Hinter der Schlagmühle 1
63699 Kefenrod

T +49 60 49 - 95 10 0
verkauf@hts-tentiq.com
www.hts-tentiq.com

