

Spezifikationen

Traufhöhe:
4,00 m

Spannweite:
20,00 m

Firsthöhe:
7,15 m

Binderabstand:
5,00 m

Dachneigung:
18°

Anzahl der Giebelstützen:
2 Giebelstützen je Giebel

Längstes Teil (m):
9,80 m

Min. Länge (m):
10,00 m

Größtmögliche Länge (m):
Endlos in 5,00 m Erweiterungen

Maximal zulässige Windlast gemäß Norm DIN EN 13782:
102 km/h (0,50kN/m²)

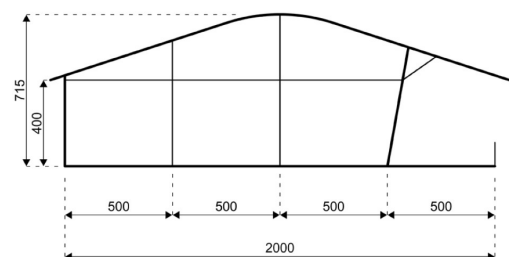
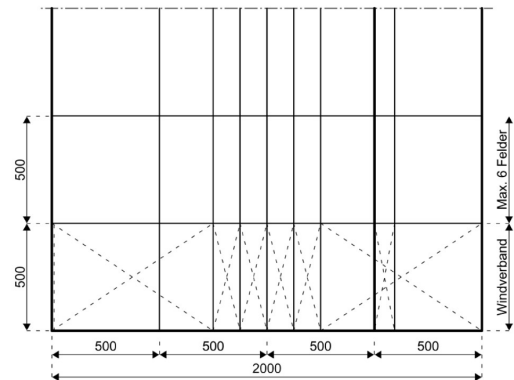
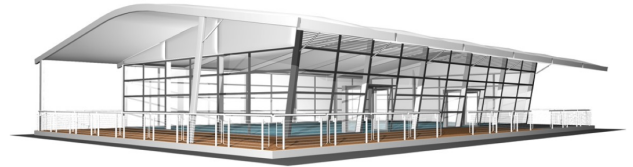
Abmaße Rahmenprofil:
300/122/5/8mm

Traufverbindung:
Verzinktes Kontenblech

Aluminium:
Europäisches stranggepresstes und eloxiertes Aluminium

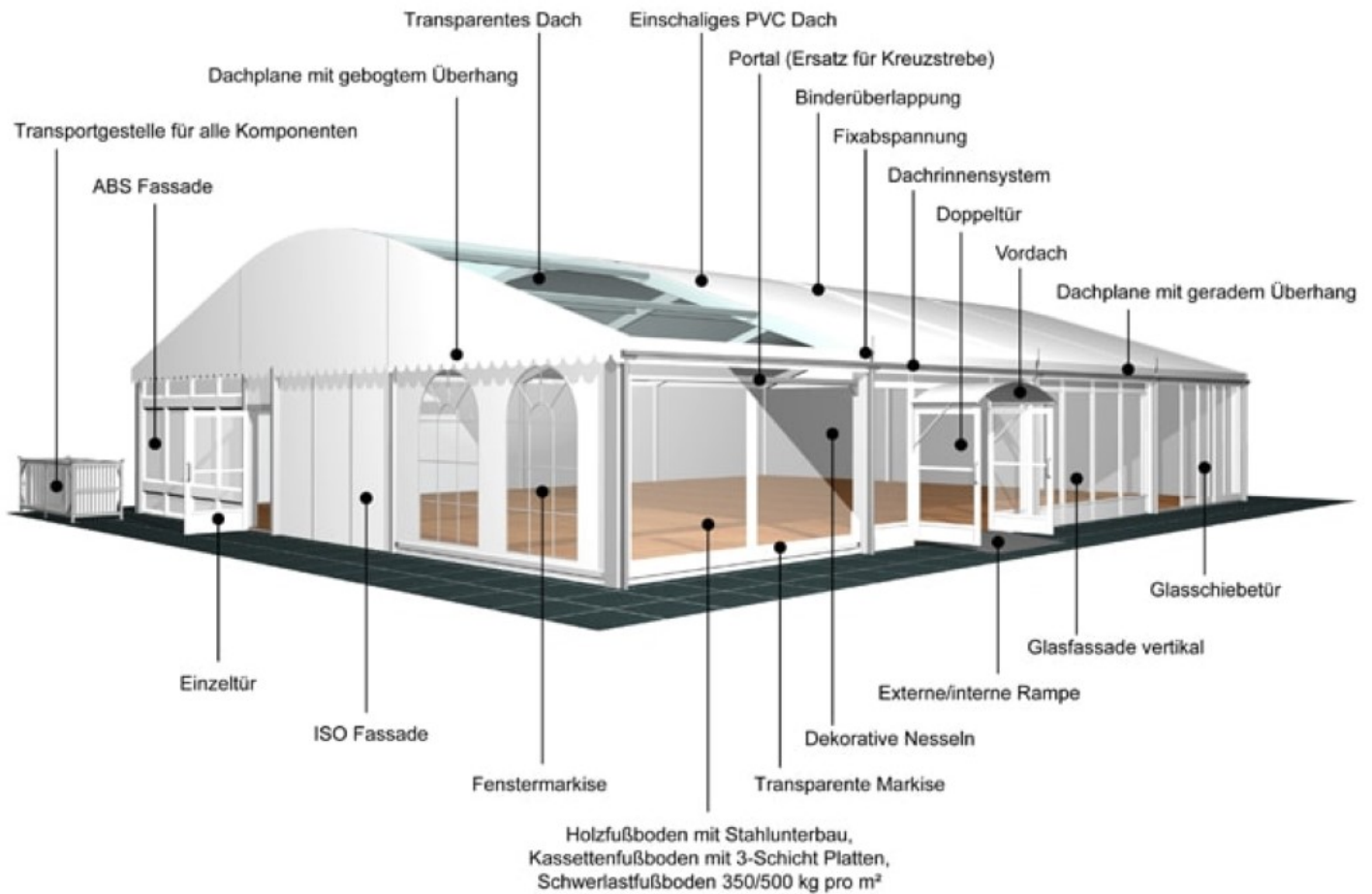
Verbindungselemente:
Europäischer feuerverzinkter Baustahl

Textile Dach- und Seitenplanen:
Premiumprodukt, weiß hochglänzend, PVC beschichtetes Polyester Gewebe - UV beständig, schwer entflammbar gemäß DIN 4102 B1, M2, BS 5438/7873, USA NFPA701



HTS tentiq schließt die Haftung für alle Fehler oder Ungenauigkeiten aus, die aus diesem Datenblatt auf der Webseite entstehen können. Alle Produkte, Produktspezifikationen und Daten sind Änderungen unterworfen, die aufgrund von Normänderungen oder Verbesserungen von Funktion und Design entstehen können.

Zubehör



HTS tentiq schließt die Haftung für alle Fehler oder Ungenauigkeiten aus, die aus diesem Datenblatt auf der Webseite entstehen können. Alle Produkte, Produktspezifikationen und Daten sind Änderungen unterworfen, die aufgrund von Normänderungen oder Verbesserungen von Funktion und Design entstehen können.