

Die HTS tentiQ Government Authority-Serie „UKMZ“ Unterkunft- und Mannschaftzelte wurden speziell für den schnellen und ökonomischen Einsatz entworfen. Diese Zeltmodelle wurden für humanitäre Einsätze und den Katastrophenschutz entworfen. Durch das schlichte Design und den einfachen Aufbau lassen sich diese Zeltsysteme für so gut wie jede Situation einsetzen in denen schnelle Notunterkünfte benötigt werden. Zahlreiche Feuerwehrvereine, Kirchenvereine, Gemeinden und Hilfsorganisationen setzen die Unterkunft- und Mannschaftzelte für Einsätze, Feste und Zeltlager ein. Der Aufbau der Katastrophenschutzzelte ist sehr einfach und ohne große Vorkenntnisse möglich.



Technische Spezifikationen

Technische Eigenschaften

- Gerüsttyp: eloxierte Aluminium Rundrohre
- Profilgröße: 40/1,5 mm - Profile 85
- Beplanung: Baumwolle- Polyester

Technische Abmaße

Technische Abmaße

- Breite: 5,65m
- Länge: 10,00m
- Seitenhöhe: 1,70m
- Firsthöhe: 2,70m
- Bindeabstand: 2,00m
- Bodenfläche: 56,50 m²
- Windlast: 60 km/h

Kapazität

- 16 betten

Technische Eigenschaften

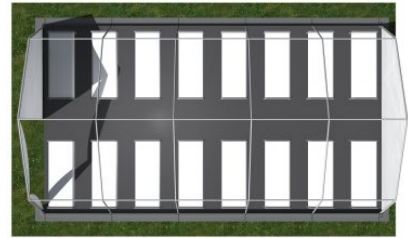
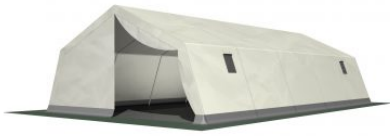
Technische Daten

Gerüst:

- Gerüst aus eloxierten Aluminiumrohren (40 x 1,5 mm)
- Verbindungsteile aus Aluminium-Druckguss
- Einfaches und schnelles Stecksystem
- Es wird kein Montagewerkzeug zum Aufbau benötigt
- Erdnägel aus Stahl, verzinkt, 30 cm lang
- Inklusive Sturmabspannseile

Plane:

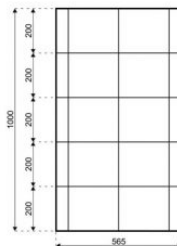
- Plane aus 50% Baumwolle, 50% Polyester (ca. 430g /m²)
- Farbe Weiß/Natur
- Eingang auf jeder Giebelseite
- Bepanung wird mittels Schnallriemen befestigt
- Faulstreifen fest vernäht mit Zelthaut
- Faulstreifen hergestellt aus PVC, Farbe Grau
- Dachplane mit 2 Fenster, auf jeder Seite ein Fenster, 40 cm x 60 cm Mit Mückennetz und Außenrollo
- Atmungsaktiv
- Wasserundurchlässig
- Reißfest
- Packtaschen aus PVC für Planen und alle Gerüstteile



Transportvolumen

Packmaße

- Längstes Teil: 2,44m
- Gewicht (ca.): 133,00 kg
- Transportvolumen: 1 Bund (2,60 x 0,80 x 0,50m)



Zubehör

Optionales Zubehör:

- PVC-Bodenbelag, Farbe grau
- Trennwand
- Aufrollbarer Seiteneingang
- Verbindungsgang
- Außenplane aus hochwertigem Polyestergewebe in verschiedenen Farben erhältlich
- Elektrisches Zubehör (Stromverteiler, Beleuchtung, Kabel, ...)
- Heizung und Klimaanlage
- Komplettes Feldlager, inklusive Planung, Installation, Wartung und vieles mehr